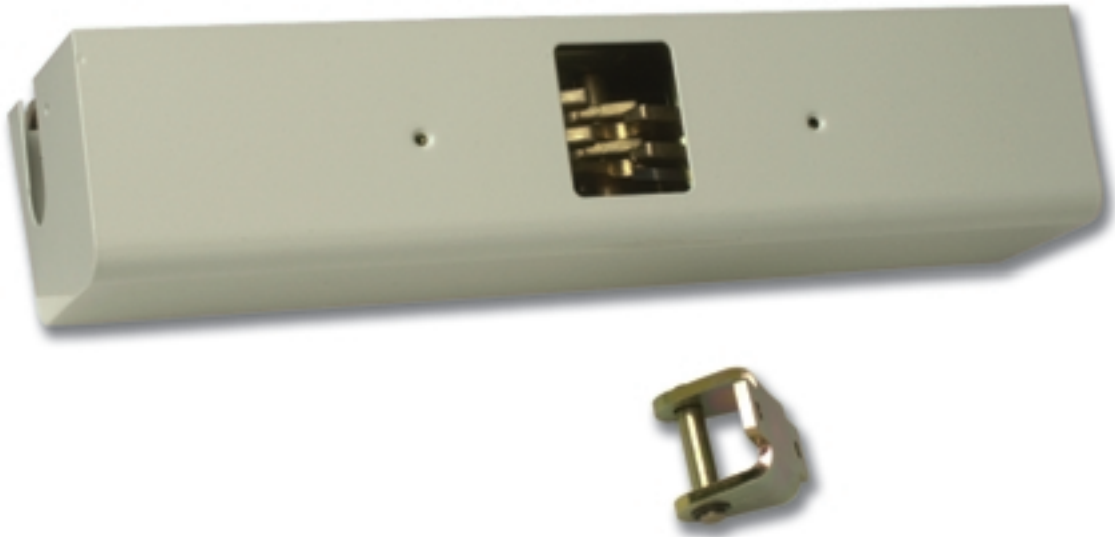


Verrou à électro-aimant

VESP2

VESP3



■ Application

- Issues de Secours
- Préconisé pour :**
 - portes standards ne nécessitant pas le mode sûreté (VESP2)
 - portes standards nécessitant le mode sûreté (VESP3)
 - avec empiètement de 63 mm

■ Caractéristiques Fonctionnelles

Verrou électromagnétique à sécurité positive de haut de porte 2 et 3 états 1 vantail ou 2 vantaux (en cas de premier vantail à recouvrement) sur des portes poussantes.

- Version 2 états (VESP2) : Sécurité + Attente
- Version 3 états (VESP3) : Sécurité + Attente + Sûreté

■ Caractéristiques Électriques

- **Alimentation :**
 - Mode Attente = 24 Vcc ou 48 Vcc – 15% + 20%
 - Mode Sûreté = 24 Vcc ou 48 Vcc – 15% + 20%
- **Consommation :**
 - Mode Attente = 3,5 W
 - Mode Sûreté = 15 W

■ Caractéristiques Mécaniques

- **Indice de protection :** IP42
- **Châssis :** Acier traité
- **Capot :** Tôle Acier couleur RAL 9002
- **Dimensions LxHxP :** 305 x 63 x 82 mm
- **Poids :** 2,3 Kg

N° PV : SD 98 00 28

Accessoires VESP

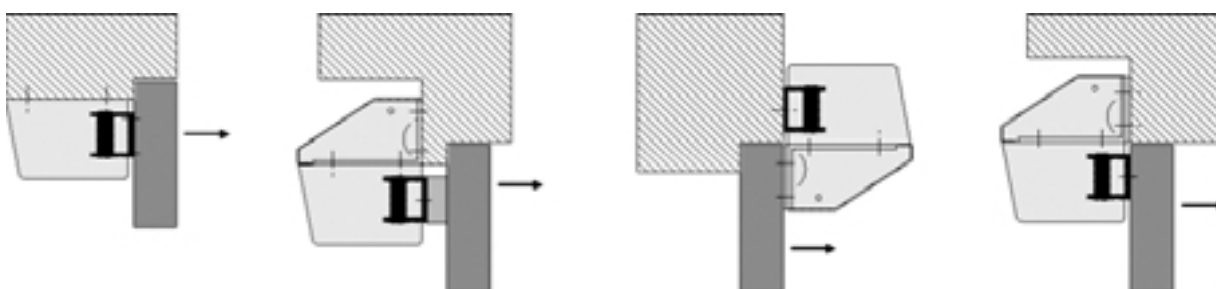


Equerre capotée pour VESP2 et VESP3

■ Caractéristiques Mécaniques

- **Indice de protection** : IP42
- **Châssis** : Acier traité couleur RAL 9002
- **Capot** : Tôle Acier couleur RAL 9002
- **Dimensions Lxlp** : 305 x 42 x 92 mm
- **Poids** : 1 Kg

Principe des différents montages



Montage standard
sous linteau

Montage sous équerre
avec cale d'épaisseur

Montage extérieur
inversé sur équerre

Montage sous équerre
porte affleurante